



RAPID X

TL-LD700-R / TL-LD700-F

Návod



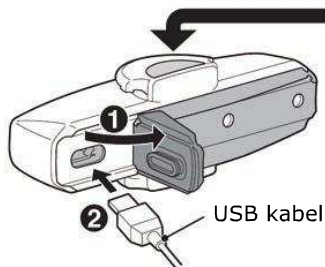
Před prvním použitím světla si pečlivě prostudujte tento návod a uschovejte jej.

Design Pat. Pending
Copyright © 2013 CATEYE Co., Ltd.
LD7R/LD7F-130924 2



1 NABÍJENÍ

1 Před každým použitím světla, jej dobijte.



Do PC nebo USB nabíječky

Vypínač (kontrolka)



Nabíjení



Nabíjení dokonč.

Standardní doba nabíjení

Přibl. **2 h**
(USB 2.0)

2 MONTÁŽ SVĚTLA



Světlo



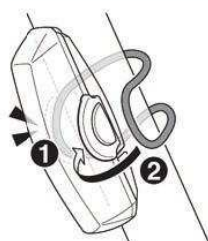
USB kabel
(MICRO USB)



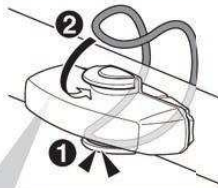
Gumový pásek
(Velký/Malý)



Stínítko
(Pouze TL-LD700-F)



nebo



Světlo přelepte samolepkou pokud vás oslňuje.
(Samolepka je součástí přední verze)

Světlo bezpečně upevněte do požadované pozice.



Ø12 - 32 mm

⚠ DOPORUČENÍ PRO POUŽÍVÁNÍ

- Před jízdou se ujistěte, že je světlo správně připevněno v držáku, svítí a není cloněno žádným zavazadlem.
- Zastavte, pokud budete potřebovat přepnout režim svícení.
- Světlo skladujte mimo dosah dětí.
- Světlo není plně vodotěsné. Pro jej po každé jízdě v dešti kompletně utřete a vysušte. Jedině tak předejdete případnému poškození.
- Pokud dojde k znečištění světla, očistěte jej hadrem navlhčeným v šetrném čistícím prostředku. Nikdy nepoužívejte benzín nebo ředidlo, které by mohli poškodit plasty.

⚠ DOPORUČENÍ PRO DOBÍJENÍ

- Doporučujeme použití 500+mA (USB2.0) USB dobíječku.
- Čas nabíjení a svícení jsou přibližné hodnoty a mohou se lišit v závislosti na podmínkách použití světla a způsobu nabíjení.

VÝMĚNA BATERIE

Jakmile se viditelně sníží doba výdrže baterie, je životnost baterie u konce a je potřeba jí vyměnit za novou. Kontaktujte nejbližšího prodejce pro pomoc s jejich výměnou nebo vyhledejte informace na www.cateye.com.

Instrukce pro nakládání s baterií

Následující instrukce Vám pomohou prodloužit životnost a výkon baterie.

Před prvním použitím nebo po delším skladování baterii dobijte

- Každá baterie podléhá "samo vybíjení" a její napětí se může dlouhým skladováním snížit. Proto jí před každým použitím dobijte.

Doporučení pro dobíjení

- Baterie dobíjejte v prostředí s teplotou 5 až 40C.
- Před připojením konektoru jej vyčistěte.
- Zkontrolujte, správné umístění krytky konektoru poté co dokončíte nabíjení a odpojte dobíječku.
- Během dobíjení ponechte světlo v klidu a netřeste s ním.

Doporučení pro používání

- Dobíjení, vybíjení a skladování baterií za vysokých teplot může mít za následek jejich poškození. Nenechávejte baterie v automobilu nebo v blízkosti topení.

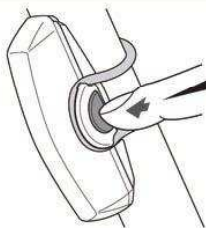
Doporučení pro skladování

- Neskladujte plně nabitě baterie. Baterie skladujte na chladném a suchém místě. Při dlouhodobém skladování je důležité, abyste baterii každých 6měsíců nechali 10min dobít.

Doporučení pro likvidaci

Pokud se rozhodnete světlo vyhodit, vyjměte z něj nejdříve baterii a zlikvidujte jí v souladu s místními předpisy.

3 POUŽÍVÁNÍ SVĚTLA



Stisknout a podržet

ON ↔ OFF

Stisk

Při rozsvíceném světle



Upozornění na nízký stav baterií

Pokud je kapacita baterie nízká, kontrolka na vypínači začne blikat a světlo se automaticky přepne do režimu blikání. Jakmile to bude možné, světlo dobijte.



SPECIFIKACE

Baterie Dobíjecí Li-pol baterie
Pracovní teplota -10C až 40C
Počet nabití a vybití Přibližně 300krát (dokud kapacita neklesne pod 70%)
Rozměry 74,2 x 24,4 x 30,8mm / 22,5g

* Specifikace a design se může změnit bez předchozího upozornění.

OMEZENÁ ZÁRUKA

Záruka 2 roky: vztahuje se pouze na světlo. Pokud během normálního používání dojde k problémům, bude příslušná část zadarmo opravena nebo vyměněna. Chcete-li výrobek vrátit, pečlivě jej zabalte, vyplňte své jméno, adresu, datum nákupu, nezapomeňte přiložit záruční list s instrukcemi pro opravu a vše zašlete prodejci, u kterého jste světlo zakoupili. Pojištění, dopravu a poplatky za přepravu prodejci hradí osoba vyžadující servis, po opravě Vám bude světlo zasláno zpět.

CATEYE CO., LTD.

2-8-25, Kuwazu, Higashi Sumiyoshi-ku,
Osaka 546-0041 Japan
Attn: CATEYE Customer Service Section
Phone: (06)6719-6863
Fax: (06)6719-6033
E-mail: support@cateye.co.jp
URL: http://www.cateye.com